

МОСКОВСКОЕ ГОРОДСКОЕ БЮРО ТЕХНИЧЕСКОЙ ИНВЕНТАРИЗАЦИИ  
СЛУЖБА АДРЕСНОГО РЕЕСТРА

Адрес: 119121, Москва, ул.Плущиха,13

Тел.: (499) 248-53-07

от 13 марта 2014 г. № 93-47-00200

на от 28 января 2014 г. № 366/504

**СПРАВКА**

**об идентификации адреса объекта недвижимости**

Настоящая справка выдана: ОАО "НИМИ"

о том, что адрес(а):

**г.Москва, Ленинградское шоссе, 58, стр.4;**

и адрес по данным БТИ: **г.Москва, Ленинградское шоссе, 58, кор.4**

принадлежат одному и тому же объекту.

Адрес: **г.Москва, Ленинградское шоссе, 58, кор.4**

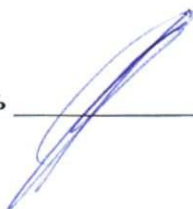
не зарегистрирован в Адресном реестре зданий и сооружений города Москвы.

Начальник Савёловского ТБТИ



(Е.В.Кузнецова)

Исполнитель \_\_\_\_\_ (В.В.Фомина)



2014.3.300256

Описание объекта права: здания (строения)

Кадастровый номер N -

Наименование правообладателя (ФИО для физического лица)	Открытое акционерное общество "Научно-исследовательский машиностроительный институт"		
Здание/строение	здание		
Тип помещения: встроенно-пристроенное	-		
пристроенное	-		
Общая площадь, всего (кв.м.)	4046,1	Нежилая площадь (кв.м.) в т.ч.	4046,1
Жилая площадь (кв.м.) жилых помещений	-	Жилая площадь (кв.м.) в нежилых помещениях	-

Характеристики объекта приведены в экспликации к поэтажному плану

Адрес не зарегистрирован в Адресном реестре зданий и сооружений г.Москвы

Начальник ТБТИ

Е.В.Кузнецова

5.03.2014 Подпись

М.П.

Исполнитель

Фролова Ю.Г.

5.03.2014 Подпись

Руководитель группы по  
инвентаризации строений и  
сооружений Савеловского ТБТИ  
Кулакина Раиса Мухарбековна

## СПРАВКА БТИ О СОСТОЯНИИ ЗДАНИЯ

Дата заполнения	5.03.14	ОБЪЕКТ	здание		
Паспорт ГорБТИ №			2937/11		
Адрес	Город	Москва			
	Округ	Северный	Квартал № 2937		
Наименование (ул., пл., пер, просп., туп., бульв. и т.п.)		Ленинградское шоссе			
Дом	58	Корпус	4	Строение	-
Помещ. №	-				
Примечание					

## СОСТОЯНИЕ ОБЪЕКТА

Общий процент износа %	21	на	2006	Год постройки	1933
Материал стен здания	кирпичный				
Тип здания	нежилое				
Тип помещения	-				
Расположение помещения	-			-	
Степень технического обустройства	водопровод, канализация, горячая вода отопление центральное, электричество				
Высота потолков	hп=3,41 h1эт=3,66 h2эт=3,57 h3эт=3,74				

Адрес не зарегистрирован в Адресном реестре зданий и сооружений г.Москвы

Бюро технической инвентаризации Савеловское ТБТИ

Начальник ТБТИ Е.В.Кузнецова

"5" марта 2014 г.

Исполнитель Фролова Ю.Г.



43 93 300258

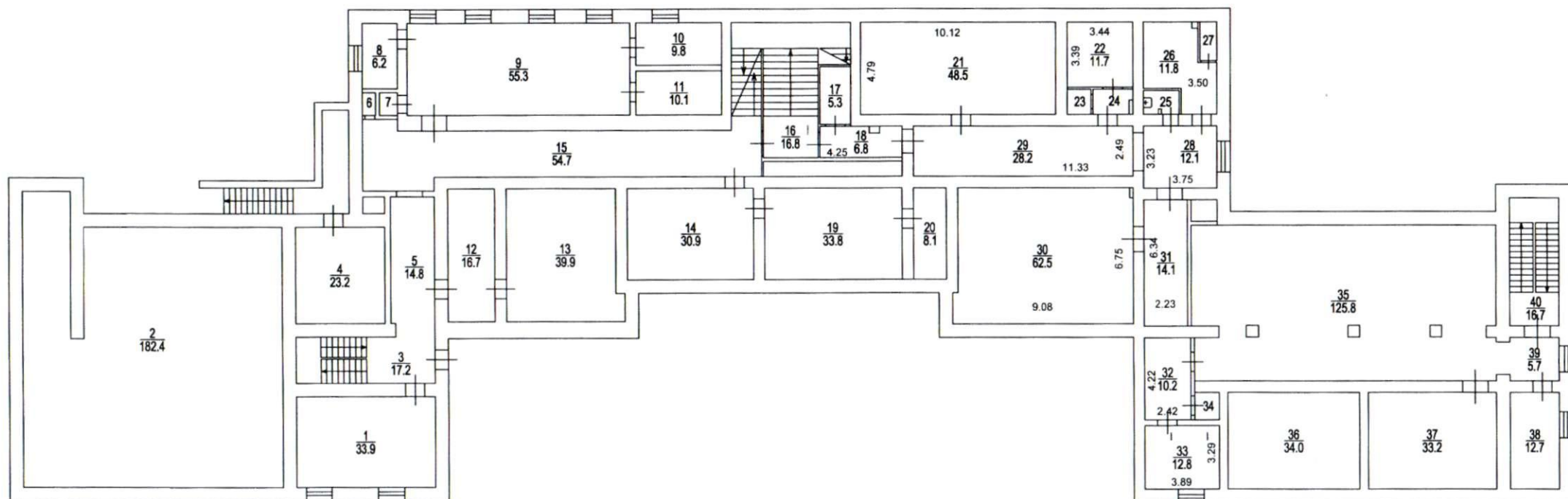
Уполномочитель группы по  
инвентаризации строений и  
сооружений Савеловского ТБТИ  
Кулакина Рамета Мухарбековна



02 80 13 0017988

ПОЭТАЖНЫЙ ПЛАН	
по адресу:	Ленинградское шоссе
домовл. (вл.)	- дом 58
корпус	- строение (сооружение) 4
квартал №	2937
	ОАО г.Москвы

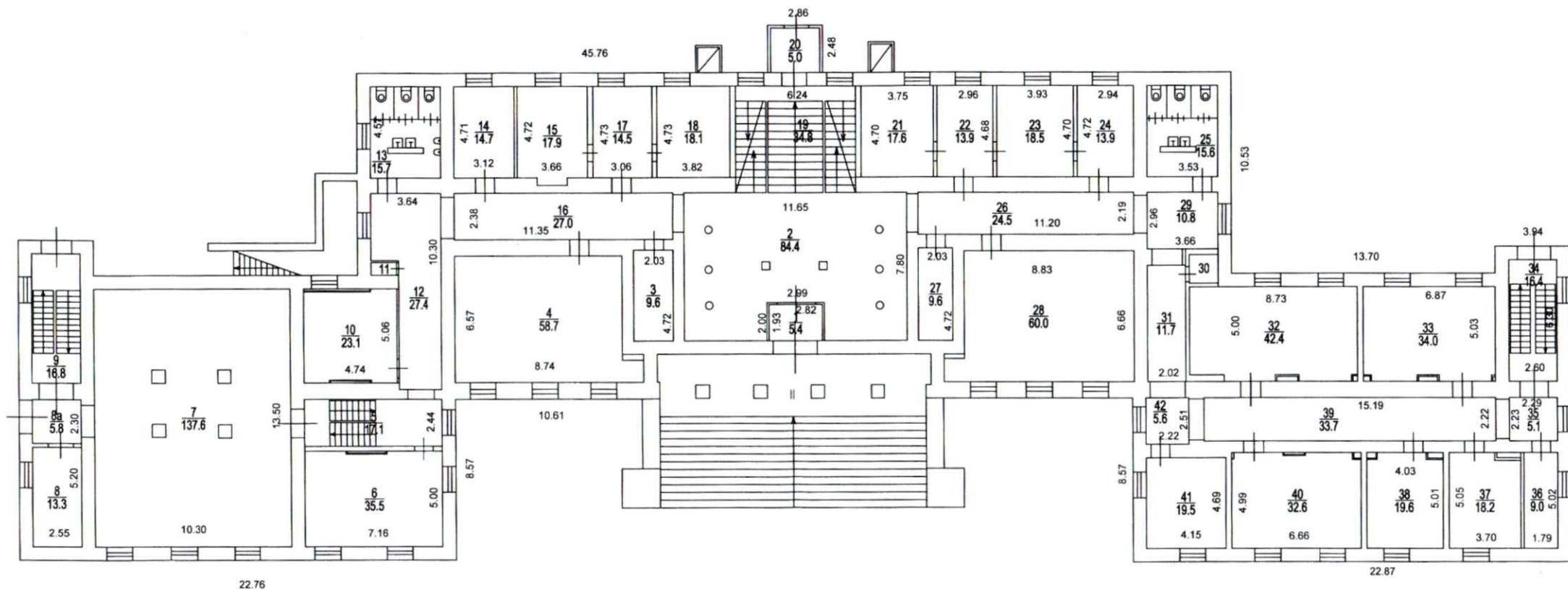
подвал  
Ленинградское шоссе д58 к4



4 Савеловское  
территориальное бюро  
технической инвентаризации  
города Москвы

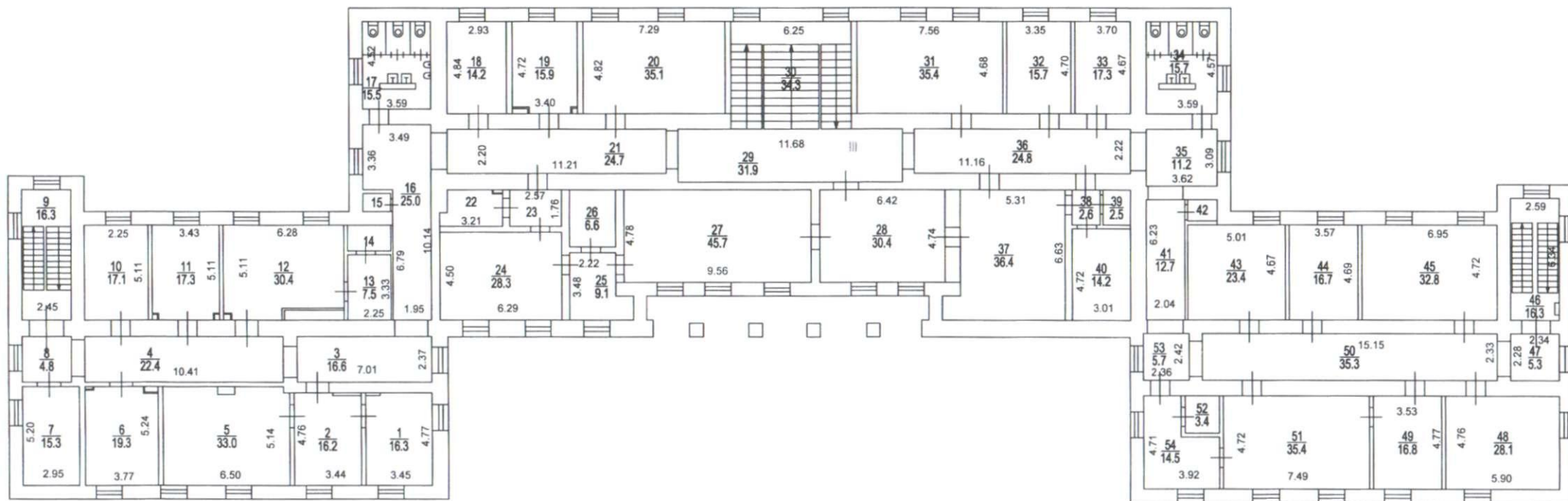


1 этаж  
Ленинградское шоссе д58 к4



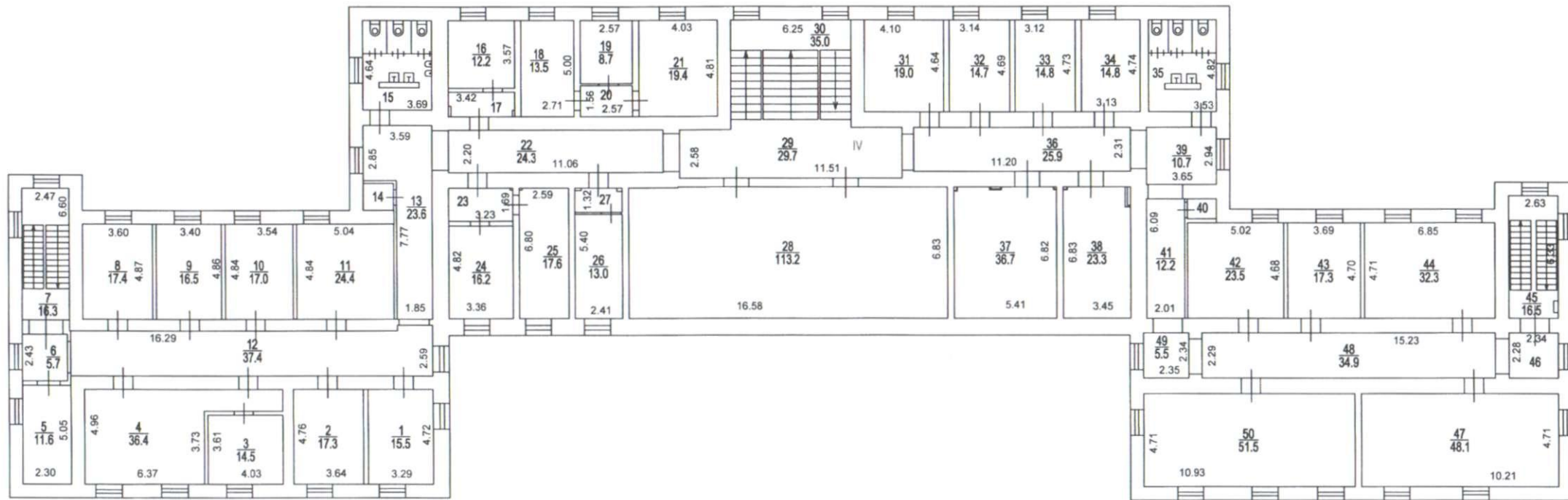
4 Савеловское  
территориальное бюро  
технической инвентаризации  
города Москвы

2 этаж  
Ленинградское шоссе д58 к4



4 Савеловское  
территориальное бюро  
технической инвентаризации  
города Москвы

Ленинградское шоссе д58 к4



4 Савеловское  
территориальное бюро  
технической инвентаризации  
города Москвы

Позтажний план составлен по состоянию на  
" 15 " 11 2005 г.  
П/план снял Фролова Ю.Г.  
Проверил Кунавина Р.М.  
" 05 " 03 2014 г.

Масштаб 1:200

ГОСУДАРСТВЕННОЕ УНИТАРНОЕ ПРЕДПРИЯТИЕ  
МОСКОВСКОЕ ГОРОДСКОЕ БЮРО ТЕХНИЧЕСКОЙ ИНВЕНТАРИЗАЦИИ

# ЭКСПЛИКАЦИЯ

к поэтажному плану дома № 58, стр.4

по адресу: Ленинградское шоссе

Северного административного округа г. Москвы

Копия экспликации на 8 листах

Штамп ТБТИ





## ЭКСПЛИКАЦИЯ

По адресу: Ленинградское шоссе, 58, кор.4

стр. 1

Помещение N I Тип: Учрежденческие  
Последнее обследование 15.11.2005

ф.25

Этаж	NN комн.	Характеристики комнат и помещений	Общая площадь			Площадь помещений вспомогат. исполъз. (с коэф.)			Вы- со- та
			всего	в т.ч.		лудж.	балк.	проч.	
п	1	служебное	33,9	33,9		учрежд.			341
	2	служебное	182,4	182,4		учрежд.			
	3	лестница	17,2		17,2	учрежд.			
	4	служебное	23,2	23,2		учрежд.			
	5	коридор	14,8		14,8	учрежд.			
	6	шкаф встроенный	0,7		0,7	учрежд.			
	7	шкаф встроенный	1,2		1,2	учрежд.			
	8	служебное	6,2	6,2		учрежд.			
	9	служебное	55,3	55,3		учрежд.			
	10	служебное	9,8	9,8		учрежд.			
	11	служебное	10,1	10,1		учрежд.			
	12	служебное	16,7	16,7		учрежд.			
	13	служебное	39,9	39,9		учрежд.			
	14	служебное	36,9	36,9		учрежд.			
	15	коридор	54,7		54,7	учрежд.			
	16	коридор	16,8		16,8	учрежд.			
	17	кладовая	5,3		5,3	учрежд.			
	18	коридор	6,8		6,8	учрежд.			
	19	служебное	33,8	33,8		учрежд.			
	20	служебное	8,1	8,1		учрежд.			
	21	служебное	48,5	48,5		учрежд.			
	22	пом. подсобное	11,7		11,7	учрежд.			
	23	кладовая	1,8		1,8	учрежд.			
	24	коридор	2,5		2,5	учрежд.			
	25	умывальная	2,2		2,2	учрежд.			
	26	пом. подсобное	11,8		11,8	учрежд.			
	27	пом. подсобное	1,6		1,6	учрежд.			
	28	коридор	12,1		12,1	учрежд.			
	29	коридор	28,2		28,2	учрежд.			
	30	склад	62,5	62,5		учрежд.			
	31	коридор	14,1		14,1	учрежд.			
	32	коридор	10,2		10,2	учрежд.			
	33	служебное	12,8	12,8		учрежд.			
	34	шкаф встроенный	1,7		1,7	учрежд.			
	35	служебное	125,8	125,8		учрежд.			
	36	служебное	34,0	34,0		учрежд.			
	37	служебное	33,2	33,2		учрежд.			
	38	служебное	12,7	12,7		учрежд.			
	39	коридор	5,7		5,7	учрежд.			
	40	лестница	16,7		16,7	учрежд.			



02 80 13 0017986

Итого по помещению	1023,6	785,8	237,8				
---Нежилые помещения всего	1023,6	785,8	237,8				
в т.ч. Учрежденные	1023,6	785,8	237,8				

Итого по этажу п	1023,6	785,8	237,8				
---Нежилые помещения всего	1023,6	785,8	237,8				
в т.ч. Учрежденные	1023,6	785,8	237,8				

Помещение N II Тип: Учрежденные  
Последнее обследование 15.11.2005

ф.25

Этаж	NN комн.	Характеристики комнат и помещений	Общая площадь			Площадь помещений вспомогат. использ. (с коэф.)			Вы- со- та
			всего	в т.ч.		лодж.	балк.	проч.	
1	1	тамбур	5,4			5,4			366
	2	вестибюль	84,4			84,4			
	3	кабинет	9,6	9,6					
	4	кабинет	58,7	58,7					
	5	коридор	17,1			17,1			
	6	кабинет	35,5	35,5					
	7	кабинет	137,6	137,6					
	8	кабинет	13,3	13,3					
	8a	тамбур	5,8			5,8			
	9	лестница	16,8			16,8			
	10	кабинет	23,1	23,1					
	11	кладовая	0,7			0,7			
	12	коридор	27,4			27,4			
	13	уборная	15,7			15,7			
	14	кабинет	14,7	14,7					
	15	кабинет	17,9	17,9					
	16	коридор	27,0			27,0			
	17	кабинет	14,5	14,5					
	18	кабинет	18,1	18,1					
	19	лестница	34,8			34,8			
	20	тамбур	5,0			5,0			
	21	кабинет	17,6	17,6					
	22	кабинет	13,9	13,9					
	23	кабинет	18,5	18,5					
	24	кабинет	13,9	13,9					
	25	уборная	15,6			15,6			
	26	коридор	24,5			24,5			
	27	пом.подсобное	9,6			9,6			
	28	кабинет	60,0	60,0					
	29	коридор	10,8			10,8			
	30	кладовая	2,0			2,0			
	31	коридор	11,7			11,7			
	32	кабинет	42,4	42,4					
	33	кабинет	34,0	34,0					
	34	лестница	16,4			16,4			
	35	коридор	5,1			5,1			
	36	кабинет	9,0	9,0					
	37	кабинет	18,2	18,2					
	38	кабинет	19,6	19,6					
	39	коридор	33,7			33,7			
	40	кабинет	32,6	32,6					
	41	кабинет	19,5	19,5					
	42	коридор	5,6			5,6			
Итого по помещению			1017,3	642,2	375,1				
---Нежилые помещения всего			1017,3	642,2	375,1				
в т.ч. Учрежденные			1017,3	642,2	375,1				

По адресу: Ленинградское шоссе, 58, кор.4

стр. 4

Итого по этажу 1	1017,3	642,2	375,1				
---Нежилые помещения всего	1017,3	642,2	375,1				
в т.ч. Учрежденные	1017,3	642,2	375,1				



Помещение N III Тип: Учрежденные  
Последнее обследование 15.11.2005

ф.25

Этаж	NN комн.	Характеристики комнат и помещений	Общая площадь			Площадь помещений вспомогат. использ. (с коэф.)			Вы- со- та
			всего	в т.ч.		лодж.	в т.ч.	проч.	
				основ.	вспом.		балк.		
2	1	кабинет	16,3	16,3		учрежд.			357
	2	кабинет	16,2	16,2		учрежд.			
	3	коридор	16,6		16,6	учрежд.			
	4	коридор	22,4		22,4	учрежд.			
	5	кабинет	33,0	33,0		учрежд.			
	6	кабинет	19,3	19,3		учрежд.			
	7	кабинет	15,3	15,3		учрежд.			
	8	коридор	4,8		4,8	учрежд.			
	9	лестница	16,3		16,3	учрежд.			
	10	кабинет	17,1	17,1		учрежд.			
	11	кабинет	17,3	17,3		учрежд.			
	12	кабинет	30,4	30,4		учрежд.			
	13	комн. для отдыха	7,5	7,5		учрежд.			
	14	уборная	2,8		2,8	учрежд.			
	15	кладовая	1,4		1,4	учрежд.			
	16	коридор	25,0		25,0	учрежд.			
	17	уборная	15,5		15,5	учрежд.			
	18	кабинет	14,2	14,2		учрежд.			
	19	кабинет	15,9	15,9		учрежд.			
	20	кабинет	35,1	35,1		учрежд.			
	21	коридор	24,7		24,7	учрежд.			
	22	пом. подсобное	6,3		6,3	учрежд.			
	23	коридор	4,5		4,5	учрежд.			
	24	кабинет	28,3	28,3		учрежд.			
	25	пом. подсобное	9,1		9,1	учрежд.			
	26	санузел	6,6		6,6	учрежд.			
	27	кабинет	45,7	45,7		учрежд.			
	28	кабинет	30,4	30,4		учрежд.			
	29	коридор	31,9		31,9	учрежд.			
	30	лестница	34,3		34,3	учрежд.			
	31	кабинет	35,4	35,4		учрежд.			
	32	кабинет	15,7	15,7		учрежд.			
	33	кабинет	17,3	17,3		учрежд.			
	34	уборная	15,7		15,7	учрежд.			
	35	коридор	11,2		11,2	учрежд.			
	36	коридор	24,8		24,8	учрежд.			
	37	кабинет	36,4	36,4		учрежд.			
	38	коридор	2,6		2,6	учрежд.			
	39	уборная	2,5		2,5	учрежд.			
	40	пом. подсобное	14,2		14,2	учрежд.			
	41	коридор	12,7		12,7	учрежд.			
	42	кладовая	1,9		1,9	учрежд.			
	43	кабинет	23,4	23,4		учрежд.			
	44	кабинет	16,7	16,7		учрежд.			
	45	кабинет	32,8	32,8		учрежд.			
	46	лестница	16,3		16,3	учрежд.			
	47	коридор	5,3		5,3	учрежд.			
	48	кабинет	28,1	28,1		учрежд.			
	49	кабинет	16,8	16,8		учрежд.			
	50	коридор	35,3		35,3	учрежд.			
	51	кабинет	35,4	35,4		учрежд.			
	52	уборная	3,4		3,4	учрежд.			



Помещение N III

(продолжение)

Этаж	NN комн.	Характеристики комнат и помещений	Общая площадь			Площадь помещений вспомогат. использ. (с коэф.)			Вы- со- та
			всего	основ.	вспом.	лдж.	балк.	проч.	
	53	коридор	5,7		5,7	учрежд.			
	54	комн. для отдыха	14,5	14,5		учрежд.			
Итого по помещению			988,3	614,5	373,8				
---Нежилые помещения всего			988,3	614,5	373,8				
в т.ч. Учрежденческие			988,3	614,5	373,8				
Итого по этажу 2			988,3	614,5	373,8				
---Нежилые помещения всего			988,3	614,5	373,8				
в т.ч. Учрежденческие			988,3	614,5	373,8				

Помещение N IV Тип: Учрежденческие  
Последнее обследование 15.11.2005

ф.25

Этаж	NN комн.	Характеристики комнат и помещений	Общая площадь			Площадь помещений вспомогат. использ. (с коэф.)			Вы- со- та
			всего	основ.	вспом.	лодж.	в т.ч. балк.	проч.	
3	1	кабинет	15,5	15,5					374
	2	кабинет	17,3	17,3					
	3	кабинет	14,5	14,5					
	4	кабинет	36,4	36,4					
	5	кабинет	11,6	11,6					
	6	коридор	5,7		5,7				
	7	лестница	16,3		16,3				
	8	кабинет	17,4	17,4					
	9	кабинет	16,5	16,5					
	10	кабинет	17,0	17,0					
	11	кабинет	24,4	24,4					
	12	коридор	37,4		37,4				
	13	коридор	23,6		23,6				
	14	кладовая	2,0		2,0				
	15	уборная	16,5		16,5				
	16	кабинет	12,2	12,2					
	17	коридор	4,3		4,3				
	18	кабинет	13,5	13,5					
	19	кабинет	8,7	8,7					
	20	коридор	3,9		3,9				
	21	кабинет	19,4	19,4					
	22	коридор	24,3		24,3				
	23	коридор	5,4		5,4				
	24	кабинет	16,2	16,2					
	25	кабинет	17,6	17,6					
	26	кабинет	13,0	13,0					
	27	коридор	3,1		3,1				
	28	зал актовый	113,2	113,2					
	29	коридор	29,7		29,7				
	30	лестница	35,0		35,0				
	31	кабинет	19,0	19,0					
	32	кабинет	14,7	14,7					
	33	кабинет	14,8	14,8					
	34	кабинет	14,8	14,8					
	35	уборная	16,5		16,5				
	36	коридор	25,9		25,9				
	37	кабинет	36,7	36,7					
	38	кабинет	23,3	23,3					
	39	коридор	10,7		10,7				
	40	кладовая	1,8		1,8				
	41	коридор	12,2		12,2				
	42	кабинет	23,5	23,5					
	43	кабинет	17,3	17,3					
	44	кабинет	32,3	32,3					
	45	лестница	16,5		16,5				
	46	коридор	5,3		5,3				
	47	кабинет	48,1	48,1					
	48	коридор	34,9		34,9				
	49	коридор	5,5		5,5				
	50	кабинет	51,5	51,5					

Итого по помещению	1016,9	680,4	336,5				
---Нежилые помещения всего	1016,9	680,4	336,5				
в т.ч. Учрежденные	1016,9	680,4	336,5				

Итого по этажу 3	1016,9	680,4	336,5				
---Нежилые помещения всего	1016,9	680,4	336,5				
в т.ч. Учрежденные	1016,9	680,4	336,5				

Итого по зданию	4046,1	2722,9	1323,2				
---Нежилые помещения всего	4046,1	2722,9	1323,2				
в т.ч. Учрежденные	4046,1	2722,9	1323,2				

Адрес не зарегистрирован в Адресном реестре зданий и сооружений г.Москвы

Экспликация на 8 страницах

5.03.2014 г.

Исполнитель

*ф.о.л.*

Фролова Ю.Г.

43 93 300258

